



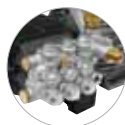
con doppio ugello per risparmio energetico



Modelli:
1515 LP
2015 LP
2021 LP

NEW

Hyper LR LP trifase



Testata nichelata

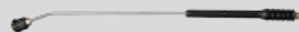


Dotazione standard:

- 3.700.0030 Pistola M22 - 3/8 con raccordo girevole.



- 3.701.0015 Lancia M22 alta/bassa pressione



- 3.103.0146 Ugello 035 (mod. 1614 LP)
- 3.103.0147 Ugello ECO 040 (mod. 1614 LP)
- 3.103.0150 Ugello 060 (mod. 1515 LP)
- 3.103.0151 Ugello ECO 065 (mod. 1515 LP)
- 3.103.0148 Ugello 045 (mod. 2015 LP)
- 3.103.0149 Ugello ECO 050 (mod. 2015 LP)
- 3.103.0151 Ugello 065 (mod. 2021 LP)
- 3.103.0152 Ugello ECO 070 (mod. 2021 LP)



- 4.618.0020 Tubo R2 ad alta pressione 400 bar 10 m



- Cavo di alimentazione 5 m

Caratteristiche tecniche:

- Motore elettrico a 4 poli (1450 RPM) con protezione termica e raffreddamento ad acqua (mod.1515-2015-2021)
- Gruppo pompa lineare, **testata in ottone nichelato** con tenute ad alta temperatura a 3 pistoni in ceramica con valvola by-pass
- Total Stop ritardato a bassa tensione
- Valvole aspirazione e mandata in acciaio inox
- Caldaia verticale con serpentina in acciaio ad alto rendimento termico
- Regolatore della temperatura con sensore in acciaio inox ad alta sensibilità
- Serbatoio detergente integrato (3 litri) per aspirazione indiretta
- Serbatoio del gasolio (18 litri)
- Motore ausiliario per ventilazione caldaia
- Telaio in acciaio altamente resistente
- Doppio ugello Inox AISI 303 in dotazione.



Giunto elastico incorporato per un migliore accoppiamento pompa/motore (mod. 1515-2015-2021)

Optional:

- 6.608.0018 Avvolgitubo con freno (tubo non incluso)
- A richiesta versione con vaschetta
- A richiesta versione con vaschetta e dispositivo anticalcare.
- 3.697.0044 Anticalcare LC-PRECAL (pz. 4 x 5 lt.)
- Lancia Turbo cod:
6.602.0040 (mod. 1614 - 2015)
6.602.0042 (mod. 1515 - 2021)

| | HYPER LR 1614 LP | HYPER LR 1515 LP | HYPER LR 2015 LP | HYPER LR 2021 LP |
|----------------------------|-----------------------|-----------------------|-----------------------|------------------------|
| codice | 8.621.1003 | 8.621.1004 | 8.621.1005 | 8.621.1006 |
| pressione d'esercizio/max | 160 bar | 150 bar | 200 bar | 200 bar |
| portata | 840 l/h | 900 l/h | 900 l/h | 1260 l/h |
| potenza assorbita/tensione | 4200W - 400V~50Hz 3ph | 5500W - 400V~50Hz 3ph | 7300W - 400V~50Hz 3ph | 9700W - 400V~50Hz 3 ph |
| tipo di motopompa/RPM | MP3 Ni/1450 RPM | MPW5 Ni/1450 RPM | MPW5 Ni/1450 RPM | MPW5 Ni/1450 RPM |
| temp. max entrata/uscita | 80/140 °C | 80/140 °C | 80/140 °C | 80/140 °C |